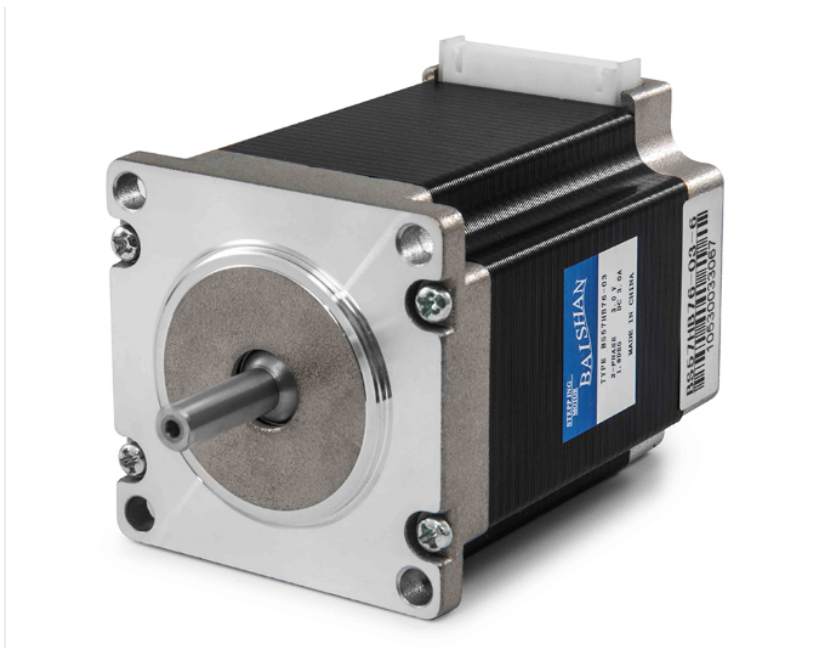


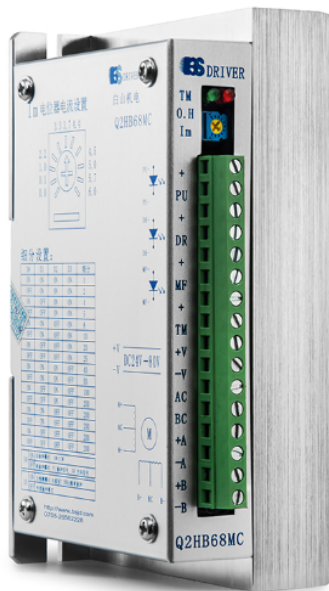
甘肃化工自动化配件供应厂家

生成日期: 2025-10-23

电阻式传感器是将被测量，如位移、形变、力、加速度、湿度、温度等这些物理量转换成电阻值这样的一种器件。主要有电阻应变式、压阻式、热电阻、热敏、气敏、湿敏等电阻式传感器。变频功率：变频功率传感器通过对输入的电压、电流信号进行交流采样，再将采样值通过电缆、光纤等传输系统与数字量输入二次仪表相连，数字量输入二次仪表对电压、电流的采样值进行运算，可以获取电压有效值、电流有效值、基波电压、基波电流、谐波电压、谐波电流、有功功率、基波功率、谐波功率等参数。机械自动化配件包括传动件。甘肃化工自动化配件供应厂家

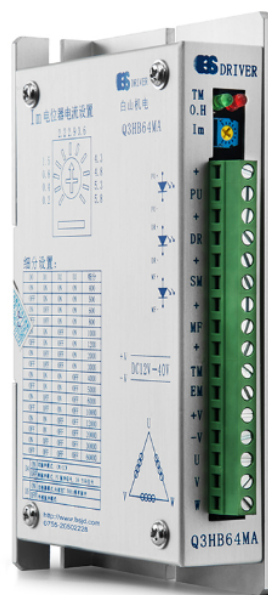


视觉传感器的低成本和易用性已吸引机器设计师和工艺工程师将其集成入各类曾经依赖人工、多个光电传感器，或根本不检验的应用。视觉传感器的工业应用包括检验、计量、测量、定向、瑕疵检测和分检。以下是一些应用范例：在汽车组装厂，检验由机器人涂抹到车门边框的胶珠是否连续，是否有正确的宽度；在瓶装厂，校验瓶盖是否正确密封、装灌液位是否正确，以及在封盖之前没有异物掉入瓶中；在包装生产线，确保在正确的位置粘贴正确的包装标签；在药品包装生产线，检验阿斯匹林药片的泡罩式包装中是否有破损或缺失的药片；在金属冲压公司，以每分钟逾150片的速度检验冲压部件，比人工检验快13倍以上。甘肃化工自动化配件供应厂家机械自动化配件包括电子元件。



智能传感器的功能是通过模拟人的感官和大脑的协调动作，结合长期以来测试技术的研究和实际经验而提出来的。是一个相对的智能单元，它的出现对原来硬件性能苛刻要求有所减轻，而靠软件帮助可以使传感器的性能大幅度提高。信息存储和传输——随着全智能集散控制系统[SmartDistributedSystem]的飞速发展，对智能单元要求具备通信功能，用通信网络以数字形式进行双向通信，这也是智能传感器关键标志之一。智能传感器通过测试数据传输或接收指令来实现各项功能。如增益的设置、补偿参数的设置、内检参数设置、测试数据输出等。

一体化温度传感器一般由测温探头（热电偶或热电阻传感器）和两线制固体电子单元组成。采用固体模块形式将测温探头直接安装在接线盒内，从而形成一体化的传感器。一体化温度传感器一般分为热电阻和热电偶型两种类型。热电阻温度传感器是由基准单元[R/V转换单元、线性电路、反接保护、限流保护[V/I转换单元等组成。测温热电阻信号转换放大后，再由线性电路对温度与电阻的非线性关系进行补偿，经V/I转换电路后输出一个与被测温度成线性关系的4~20mA的恒流信号。机械自动化配件传感器分辨率是指传感器可感受到的被测量的较小变化的能力。



排气温度传感器用于测量压缩机顶部的排气温度，常数B值为 $3950K \pm 3\%$ ，基准电阻为 $90^{\circ}C$ 对应电

阻 $5K\Omega\pm 3\%$ 模块温度传感器：模块温度传感器用于测量变频模块IGBT或IPM的温度，用的感温头的型号是602F-3500F基准电阻为 $25^{\circ}C$ 对应电阻 $6K\Omega\pm 1\%$ 几个典型温度的对应阻值分别是 $-10^{\circ}C\rightarrow 25^{\circ}C\rightarrow 897^{\circ}C\rightarrow 28^{\circ}C\rightarrow 623^{\circ}C\rightarrow 16^{\circ}C\rightarrow 3248^{\circ}C\rightarrow 17^{\circ}C\rightarrow 7164^{\circ}C\rightarrow 50^{\circ}C\rightarrow 2^{\circ}C\rightarrow 3262^{\circ}C\rightarrow 2^{\circ}C\rightarrow 5153^{\circ}C\rightarrow 90^{\circ}C\rightarrow 0^{\circ}C\rightarrow 6671^{\circ}C\rightarrow 0^{\circ}C\rightarrow 7565^{\circ}C\rightarrow K\Omega$ 温度传感器的种类很多，经常使用的有热电阻PT100PT1000Cu50Cu100热电偶BPEJKS等。温度传感器不但种类繁多，而且组合形式多样，应根据不同的场所选用合适的产品。测温原理：根据电阻阻值、热电偶的电势随温度不同发生有规律的变化变化的原理，我们可以得到所需要测量的温度值。机械自动化配件伺服驱动器是传动技术的较好产品。甘肃化工自动化配件供应厂家

机械自动化配件传感器的特点有系统化。甘肃化工自动化配件供应厂家

铂电极酸度传感器中的固体模块电路由两大部分组成。为了现场作用的安全起见，电源部分采用交流24V为二次仪表供电。这一电源除为清洗电机提供驱动电源外，还应通过电流转换单元转换成相应的直流电压，以供变送电路使用。第二部分是测量传感器电路，它把来自传感器的基准信号和PH酸度信号经放大后送给斜率调整和定位调整电路，以使信号内阻降低并可调节。将放大后的PH信号与温度被偿信号进行迭加后再差进转换电路，较后输出与PH值相对应的 $4\rightarrow 20mA$ 恒流电流信号给二次仪表以完成显示并控制PH值。甘肃化工自动化配件供应厂家

深圳市白山机电一体化技术有限公司总部位于南头街道中山园路9号君翔达大楼A栋4楼M区，是一家一般经营项目是：工业自动化控制设备的系统集成；机电一体化机械设备、新型工业自动化仪器、仪表、机电基础器件，电子元器件的销售；经营进出口业务（以上项目法律、行政法规、决定禁止的项目除外，限制的项目须取得许可后方可经营）；步进电机驱动器、运动控制器的技术开发、生产、销售（生产凭深南环批【2012】50427号环保批复经营）。的公司。白山机电深耕行业多年，始终以客户的需求为向导，为客户提供***的驱动器，步进电机，经济型驱动器，自动化配件。白山机电致力于把技术上的创新展现成对用户产品上的贴心，为用户带来良好体验。白山机电始终关注自身，在风云变化的时代，对自身的建设毫不懈怠，高度的专注与执着使白山机电在行业的从容而自信。